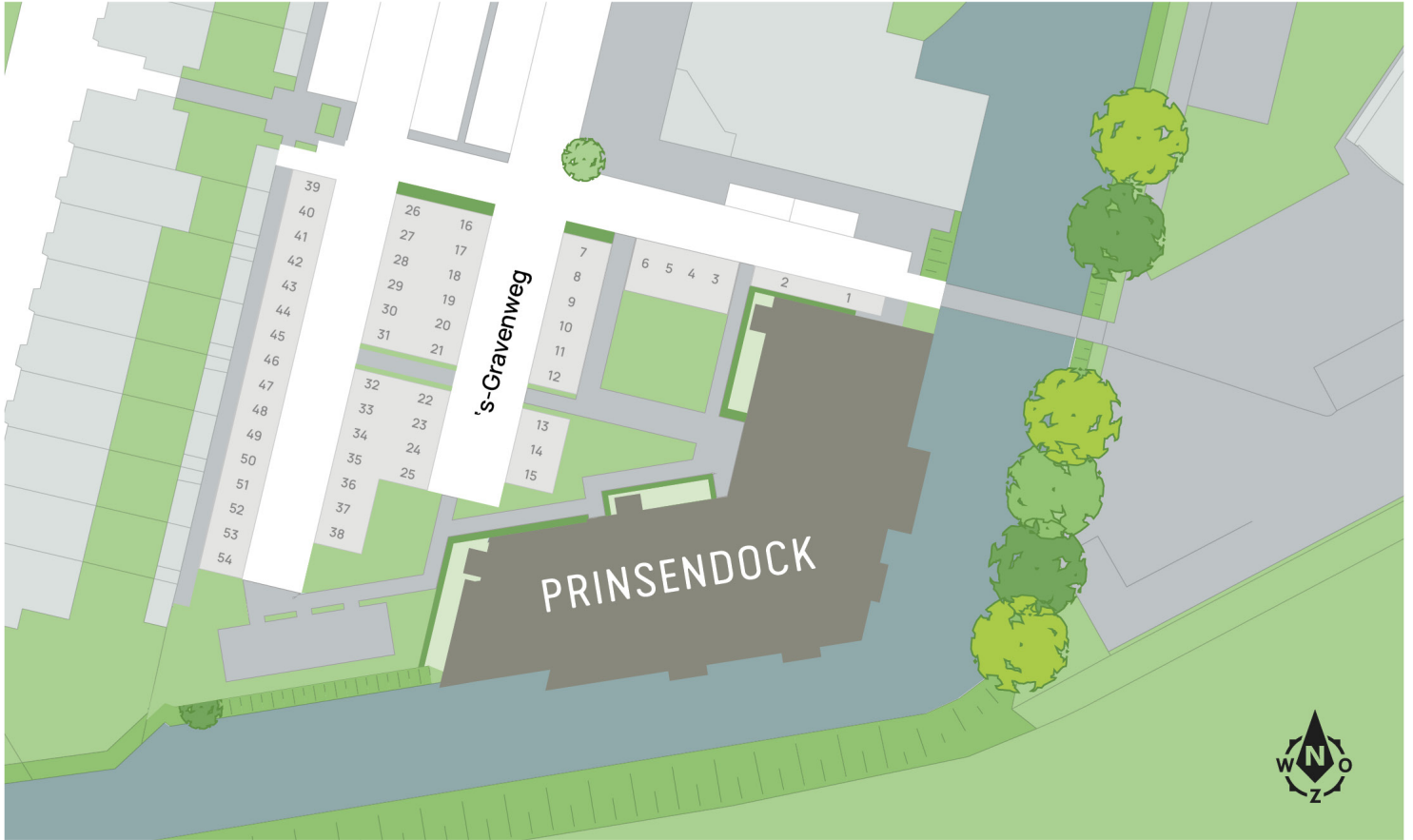


# PRINSENDOCK

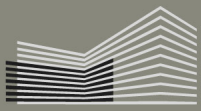
PREMIUM LIVING · ROTTERDAM



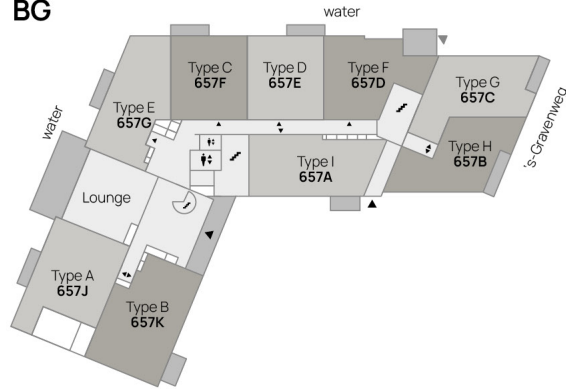
64 hoogwaardig  
afgewerkte  
appartementen



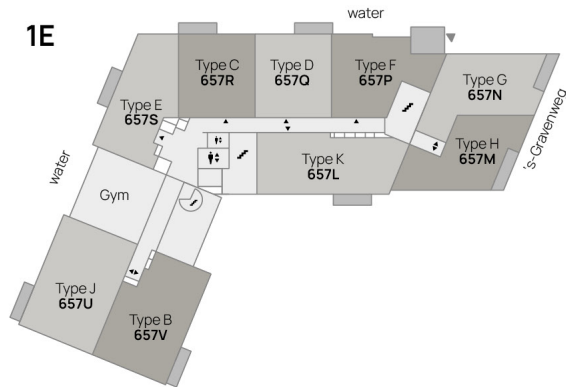
Deze plattegronden zijn met de grootst mogelijke zorg samengesteld.  
Aan de inhoud kunnen echter geen rechten worden ontleend.



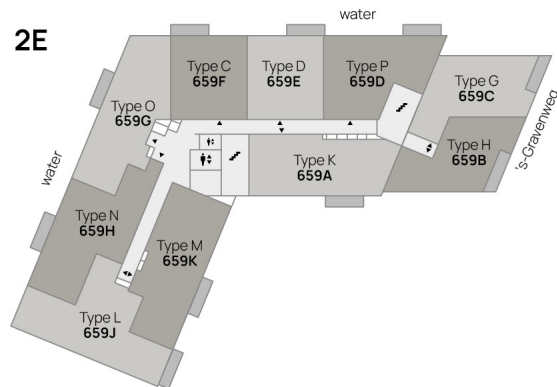
**BG**



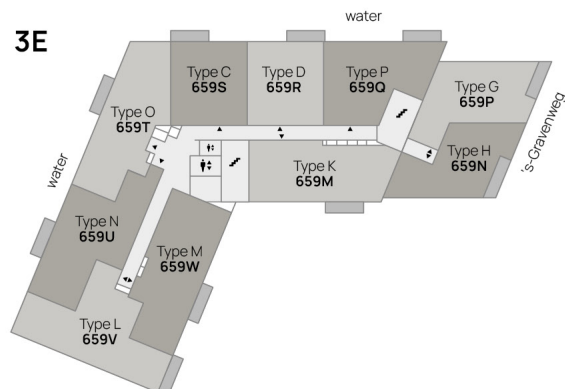
**1E**

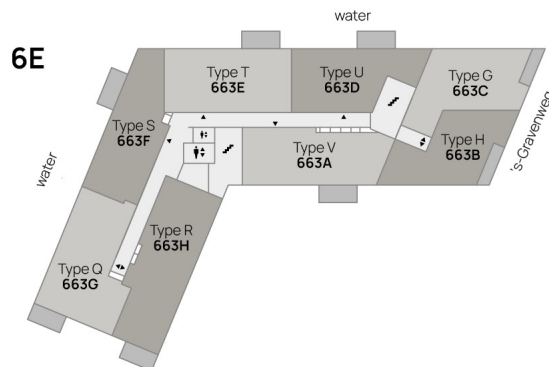
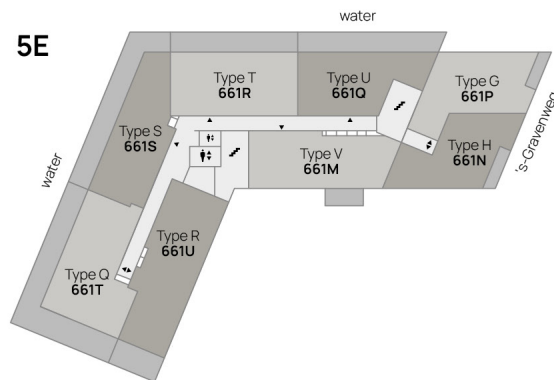
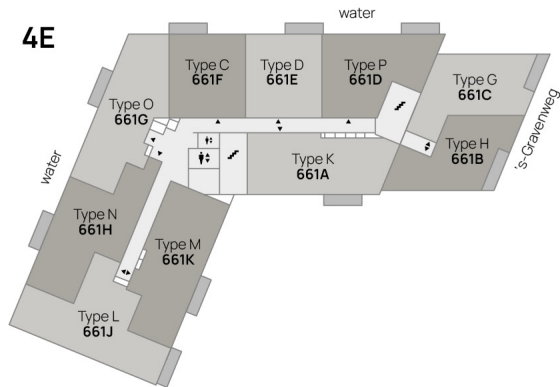
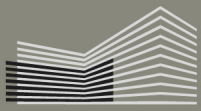


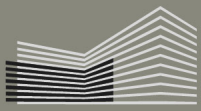
**2E**



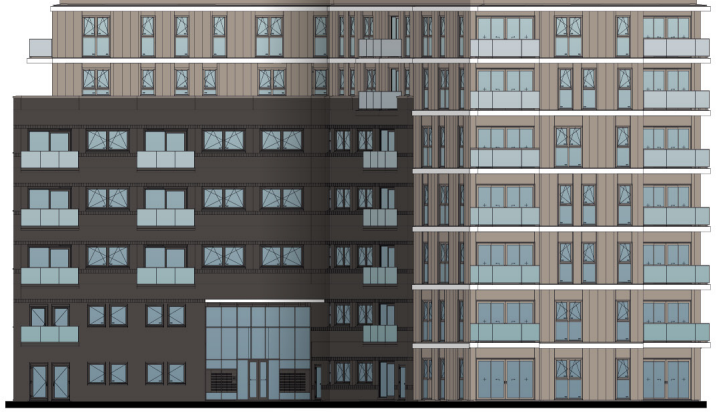
**3E**







Noordgevel



Westgevel



Zuidgevel



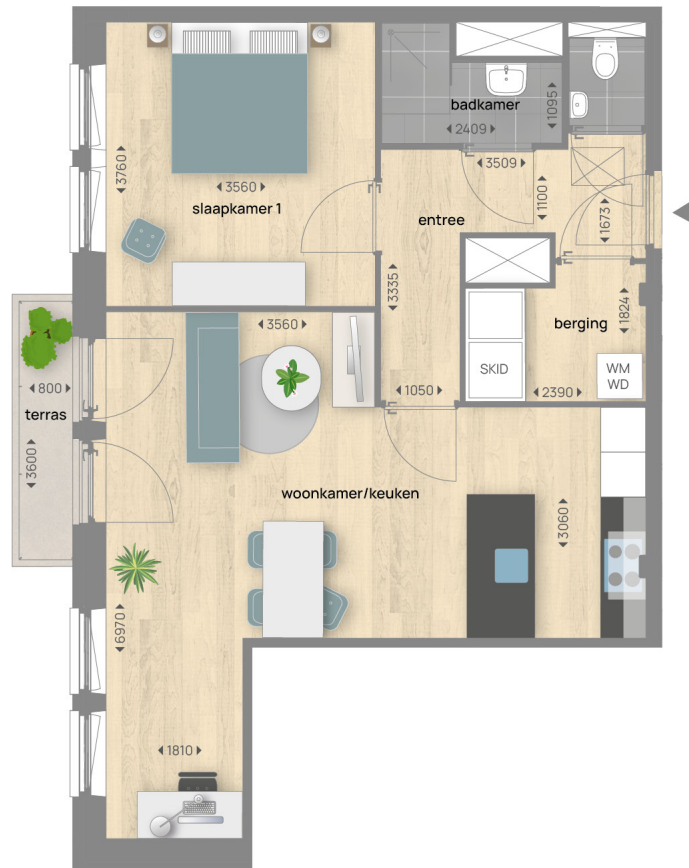
Oostgevel





ca.  
**60** m<sup>2</sup>

Woonkamer met open keuken en deur naar buitenruimte • DMG-keuken in rechte opstelling met kookeiland voorzien van composiet aanrechtblad en inbouwapparatuur: koelvriescombinatie, combimagnetron, inductiekookplaat met geïntegreerde afzuiging en vaatwasser • Een slaapkamer • Badkamer voorzien van douche met glazen douchewand en wastafel • Separaat toilet • Berging voorzien van opstelplaats voor wasmachine en droger



WM/WD = opstelplaats wasmachine en wasdroger  
SKID = Installaties

Deze plattegronden zijn met de grootst mogelijke zorg samengesteld.  
Aan de inhoud kunnen echter geen rechten worden ontleend.



ca.

**69** m<sup>2</sup>

Woonkamer met open keuken en deur naar buitenruimte • DMG-keuken in rechte opstelling met kookeiland voorzien van composiet aanrechtblad en inbouwapparatuur: koelvriescombinatie, combimagnetron, inductiekookplaat met geïntegreerde afzuiging en vaatwasser • Twee slaapkamers • Badkamer voorzien van douche met glazen douchewand en wastafel • Separaat toilet • Berging voorzien van opstelplaats voor wasmachine en droger



Afwijkende buitenruimte 's-Gravenweg 657K

Afwijkende gevel 's-Gravenweg 657K

WM/WD = opstelplaats wasmachine en wasdroger  
SKID = Installaties

Deze plattegronden zijn met de grootst mogelijke zorg samengesteld.  
Aan de inhoud kunnen echter geen rechten worden ontleend.



Begane grond: 's-Gravenweg 657F

1<sup>e</sup> verdieping: 's-Gravenweg 657R

2<sup>e</sup> verdieping: 's-Gravenweg 659F

3<sup>e</sup> verdieping: 's-Gravenweg 659S

4<sup>e</sup> verdieping: 's-Gravenweg 661F

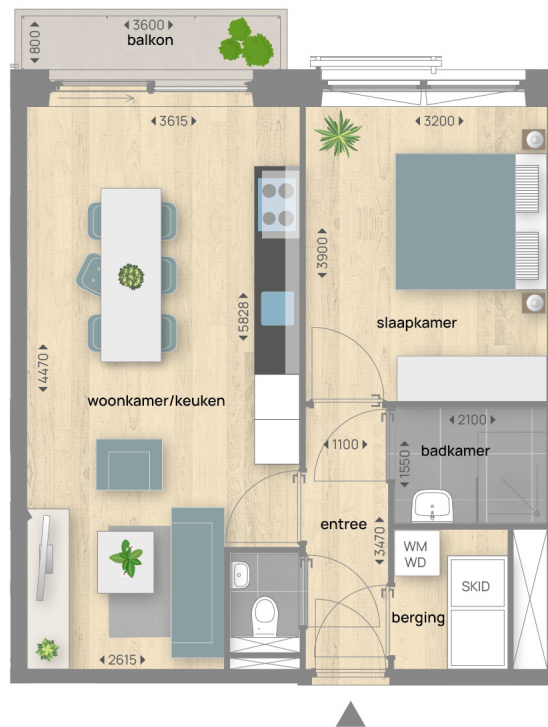
ca.

**50** m<sup>2</sup>

Woonkamer met open keuken en deur naar buitenruimte • DMG-keuken in rechte opstelling voorzien van composiet aanrechtblad en inbouwapparatuur: koelvriescombinatie, combimagnetron, inductiekookplaat met geïntegreerde afzuiging en vaatwasser • Een slaapkamer • Badkamer voorzien van douche met glazen douchewand en wastafel • Separaat toilet • Berging voorzien van opstelplaats voor wasmachine en droger



Afwijkende gevel 's-Gravenweg 657F



WM/WD = opstelplaats wasmachine en wasdroger  
SKID = Installaties

Deze plattegronden zijn met de grootst mogelijke zorg samengesteld.  
Aan de inhoud kunnen echter geen rechten worden ontleend.



Begane grond: 's-Gravenweg 657E

1<sup>e</sup> verdieping: 's-Gravenweg 657Q

2<sup>e</sup> verdieping: 's-Gravenweg 659E

3<sup>e</sup> verdieping: 's-Gravenweg 659R

4<sup>e</sup> verdieping: 's-Gravenweg 661E

ca.

**50** m<sup>2</sup>

Woonkamer met open keuken en deur naar buitenruimte • DMG-keuken in rechte opstelling voorzien van composiet aanrechtblad en inbouwapparatuur: koelvriescombinatie, combimagnetron, inductiekookplaat met geïntegreerde afzuiging en vaatwasser • Een slaapkamer • Badkamer voorzien van douche met glazen douchewand en wastafel • Separaat toilet • Berging voorzien van opstelplaats voor wasmachine en droger



WM/WD = opstelplaats wasmachine en wasdroger  
SKID = Installaties

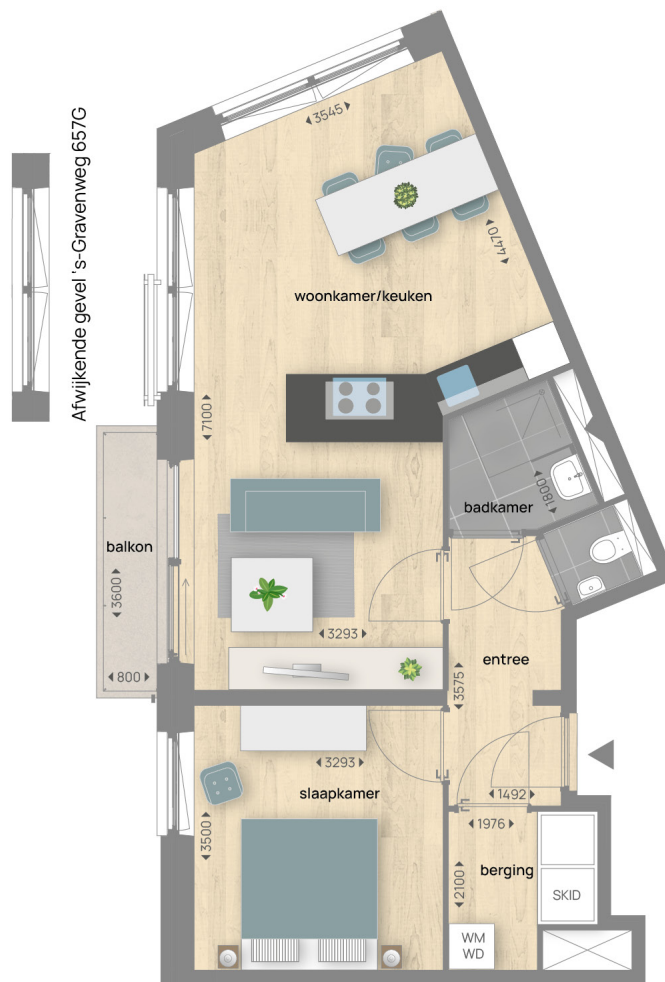
Deze plattegronden zijn met de grootst mogelijke zorg samengesteld.  
Aan de inhoud kunnen echter geen rechten worden ontleend.





ca.  
**56** m<sup>2</sup>

Woonkamer met open keuken en deur naar buitenruimte • DMG-keuken in hoekopstelling voorzien van composiet aanrechtblad en inbouwapparatuur: koelvriescombinatie, combimagnetron, inductiekookplaat met geïntegreerde afzuiging en vaatwasser • Een slaapkamer • Badkamer voorzien van douche met glazen douchewand en wastafel • Separaat toilet • Berging voorzien van opstelplaats voor wasmachine en droger



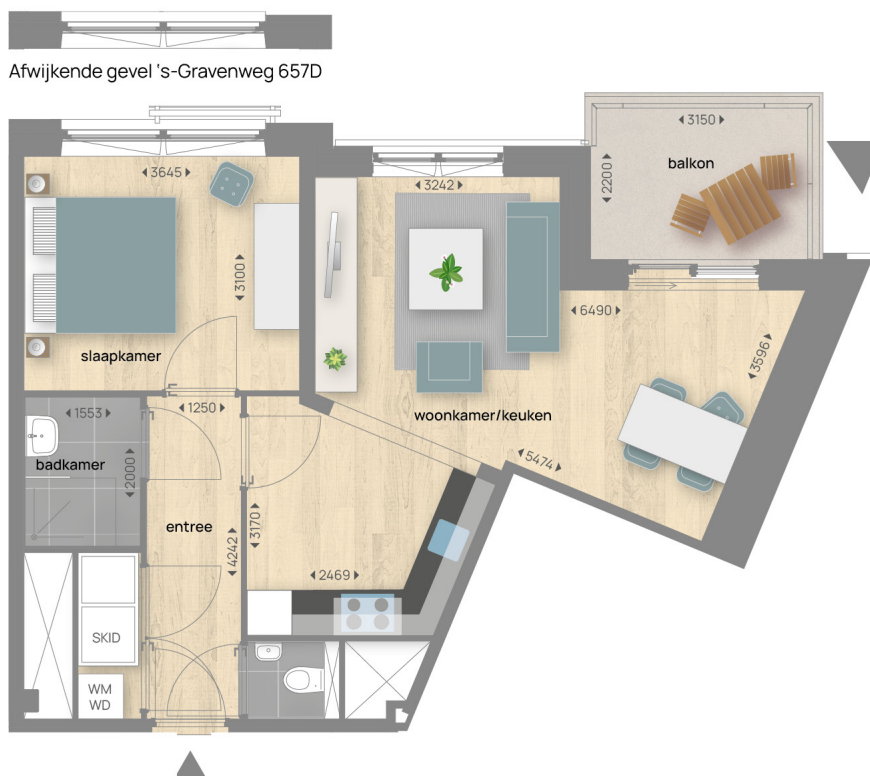
WM/WD = opstelplaats wasmachine en wasdroger  
SKID = Installaties

Deze plattegronden zijn met de grootst mogelijke zorg samengesteld.  
Aan de inhoud kunnen echter geen rechten worden ontleend.



ca.  
**51** m<sup>2</sup>

Woonkamer met open keuken en deur naar buitenruimte • DMG-keuken in hoekopstelling voorzien van composiet aanrechtblad en inbouwapparatuur: koelvriescombinatie, combimagnetron, inductiekookplaat met geïntegreerde afzuiging en vaatwasser • Een slaapkamer • Badkamer voorzien van douche met glazen douchewand en wastafel • Separaat toilet • Berging voorzien van opstelplaats voor wasmachine en droger



WM/WD = opstelplaats wasmachine en wasdroger  
SKID = Installaties

Deze plattegronden zijn met de grootst mogelijke zorg samengesteld.  
Aan de inhoud kunnen echter geen rechten worden ontleend.



Begane grond: 's-Gravenweg 657C

1<sup>e</sup> verdieping: 's-Gravenweg 657N

2<sup>e</sup> verdieping: 's-Gravenweg 659C

3<sup>e</sup> verdieping: 's-Gravenweg 659P

4<sup>e</sup> verdieping: 's-Gravenweg 661C

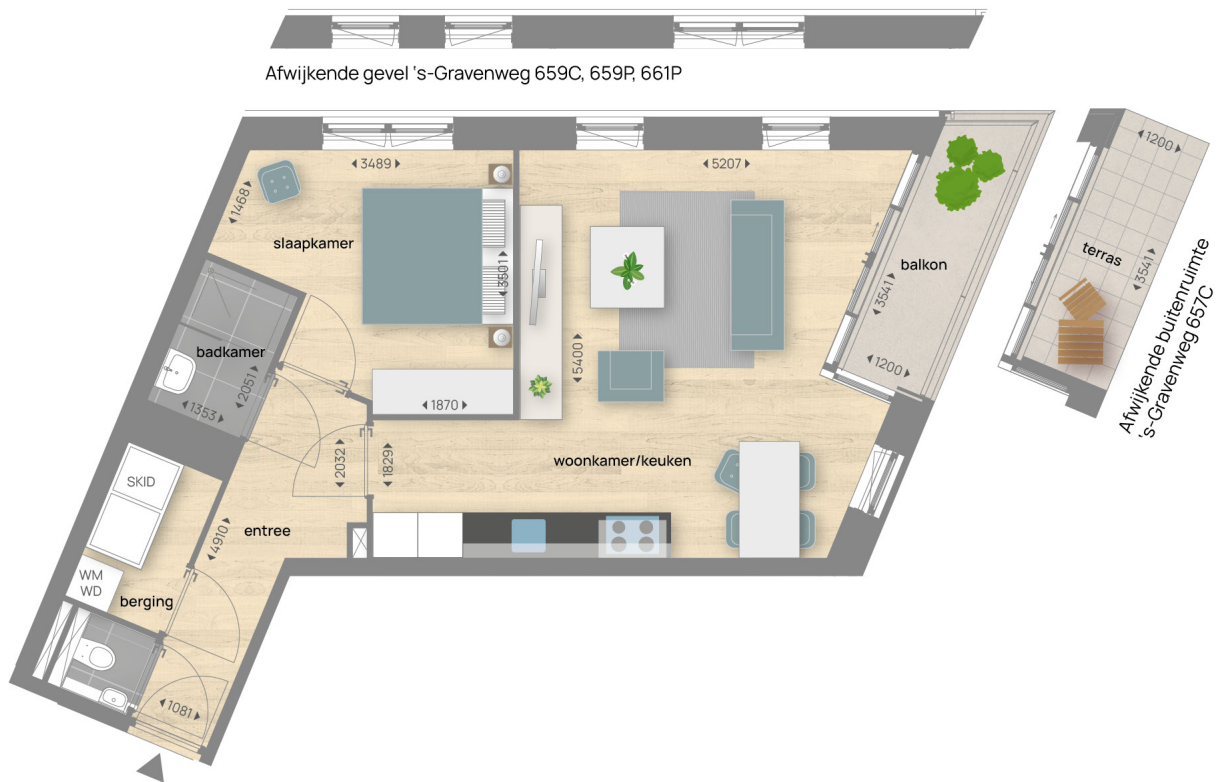
5<sup>e</sup> verdieping: 's-Gravenweg 661P

6<sup>e</sup> verdieping: 's-Gravenweg 663C

ca.

**53** m<sup>2</sup>

Woonkamer met open keuken en deur naar buitenruimte • DMG-keuken in rechte opstelling voorzien van composiet aanrechtblad en inbouwapparatuur: koelvriescombinatie, combimagnetron, inductiekookplaat met geïntegreerde afzuiging en vaatwasser • Een slaapkamer • Badkamer voorzien van douche met glazen douchewand en wastafel • Separaat toilet • Berging voorzien van opstelplaats voor wasmachine en droger



WM/WD = opstelplaats wasmachine en wasdroger  
SKID = Installaties

Deze plattegronden zijn met de grootst mogelijke zorg samengesteld.  
Aan de inhoud kunnen echter geen rechten worden ontleend.



Begane grond: 's-Gravenweg 657B

1<sup>e</sup> verdieping: 's-Gravenweg 657M

2<sup>e</sup> verdieping: 's-Gravenweg 659B

3<sup>e</sup> verdieping: 's-Gravenweg 659N

4<sup>e</sup> verdieping: 's-Gravenweg 661B

5<sup>e</sup> verdieping: 's-Gravenweg 661N

6<sup>e</sup> verdieping: 's-Gravenweg 663B

ca.

**50** m<sup>2</sup>

Woonkamer met open keuken en deur naar buitenruimte • DMG-keuken in hoekopstelling voorzien van composiet aanrechtblad en inbouwapparatuur: koelvriescombinatie, combimagnetron, inductiekookplaat met geïntegreerde afzuiging en vaatwasser • Een slaapkamer • Badkamer voorzien van douche met glazen douchewand en wastafel • Separaat toilet • Berging voorzien van opstelplaats voor wasmachine en droger



Afwijkende gevel 's-Gravenweg 659B, 959N, 661N

WM/WD = opstelplaats wasmachine en wasdroger  
SKID = Installaties

Deze plattegronden zijn met de grootst mogelijke zorg samengesteld.  
Aan de inhoud kunnen echter geen rechten worden ontleend.





ca.  
**59** m<sup>2</sup>

Woonkamer met open keuken en deur naar buitenruimte • DMG-keuken in rechte opstelling voorzien van composiet aanrechtblad en inbouwapparatuur: koelvriescombinatie, combimagnetron, inductiekookplaat met geïntegreerde afzuiging en vaatwasser • Twee slaapkamers • Badkamer voorzien van douche met glazen douchewand en wastafel • Separaat toilet • Berging voorzien van opstelplaats voor wasmachine en droger



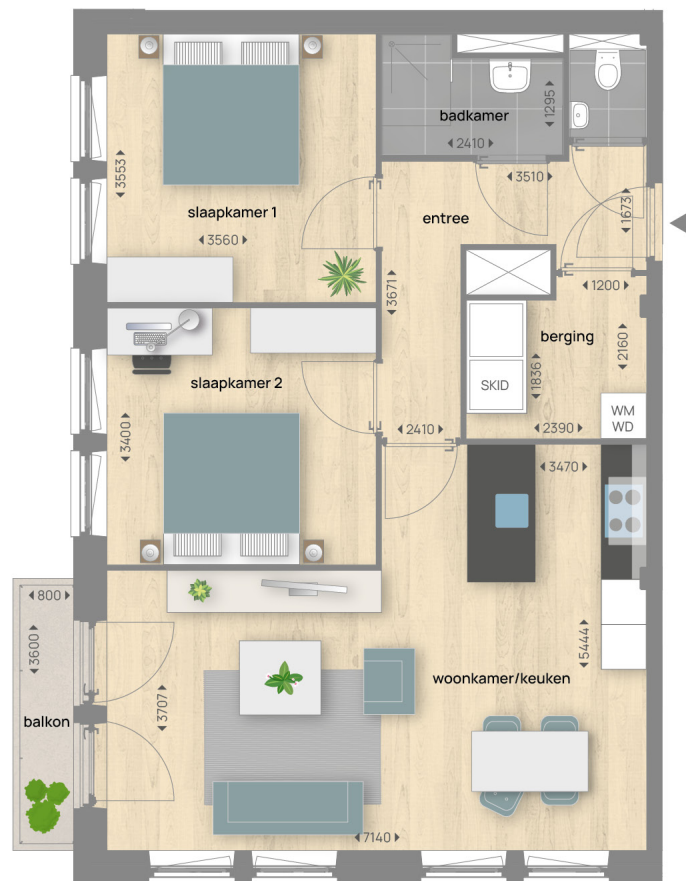
WM/WD = opstelplaats wasmachine en wasdroger  
SKID = Installaties

Deze plattegronden zijn met de grootst mogelijke zorg samengesteld.  
Aan de inhoud kunnen echter geen rechten worden ontleend.



ca.  
**75** m<sup>2</sup>

Woonkamer met open keuken en deur naar buitenruimte • DMG-keuken in rechte opstelling met kookeiland voorzien van composiet aanrechtblad en inbouwapparatuur: koelvriescombinatie, combimagnetron, inductiekookplaat met geïntegreerde afzuiging en vaatwasser • Twee slaapkamers • Badkamer voorzien van douche met glazen douchewand en wastafel • Separaat toilet • Berging voorzien van opstelplaats voor wasmachine en droger



WM/WD = opstelplaats wasmachine en wasdroger  
SKID = Installaties

Deze plattegronden zijn met de grootst mogelijke zorg samengesteld.  
Aan de inhoud kunnen echter geen rechten worden ontleend.



1<sup>e</sup> verdieping: 's-Gravenweg 657L

2<sup>e</sup> verdieping: 's-Gravenweg 659A

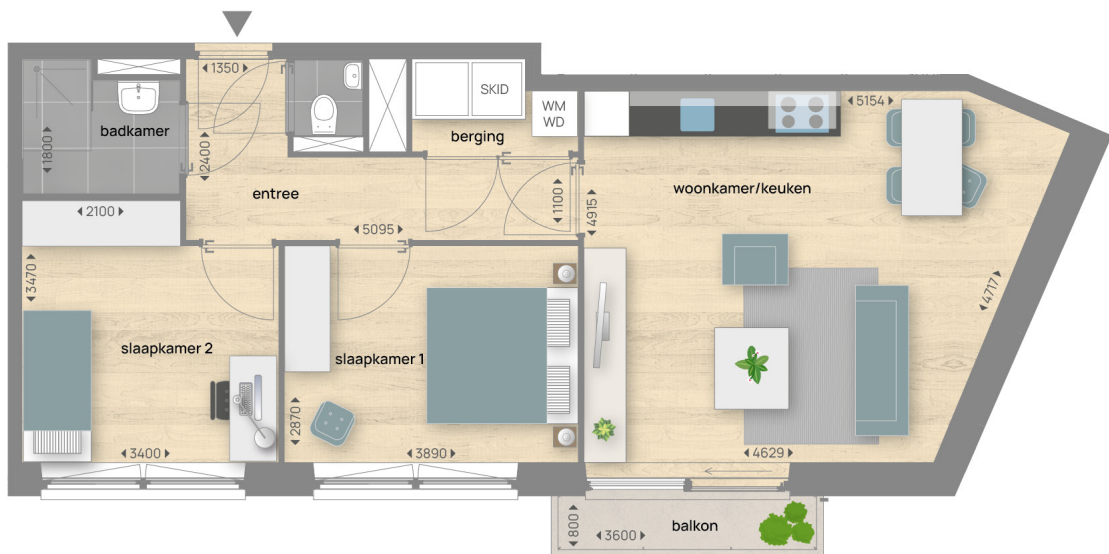
3<sup>e</sup> verdieping: 's-Gravenweg 659M

4<sup>e</sup> verdieping: 's-Gravenweg 661A

ca.

**66** m<sup>2</sup>

Woonkamer met open keuken en deur naar buitenruimte • DMG-keuken in rechte opstelling voorzien van composiet aanrechtblad en inbouwapparatuur: koelvriescombinatie, combimagnetron, inductiekookplaat met geïntegreerde afzuiging en vaatwasser • Twee slaapkamers • Badkamer voorzien van douche met glazen douchewand en wastafel • Separaat toilet • Berging voorzien van opstelplaats voor wasmachine en droger



WM/WD = opstelplaats wasmachine en wasdroger  
SKID = Installaties

Deze plattegronden zijn met de grootst mogelijke zorg samengesteld.  
Aan de inhoud kunnen echter geen rechten worden ontleend.



ca.  
**73** m<sup>2</sup>

Woonkamer met open keuken en deur naar buitenruimte • DMG-keuken in hoekopstelling voorzien van composiet aanrechtblad en inbouwapparatuur: koelvriescombinatie, combimagnetron, inductiekookplaat met geïntegreerde afzuiging en vaatwasser • Twee slaapkamers • Badkamer voorzien van douche met glazen douchewand en wastafel • Separaat toilet • Berging • Wasruimte voorzien van opstelplaats voor wasmachine en droger



WM/WD = opstelplaats wasmachine en wasdroger  
SKID = Installaties

Deze plattegronden zijn met de grootst mogelijke zorg samengesteld.  
Aan de inhoud kunnen echter geen rechten worden ontleend.





ca.

**73** m<sup>2</sup>

Woonkamer met open keuken en deur naar buitenruimte • DMG-keuken in rechte opstelling voorzien van composiet aanrechtblad en inbouwapparatuur: koelvriescombinatie, combimagnetron, inductiekookplaat met geïntegreerde afzuiging en vaatwasser • Twee slaapkamers • Badkamer voorzien van douche met glazen douchewand en wastafel • Separaat toilet • Berging • Wasruimte voorzien van opstelplaats voor wasmachine en droger



WM/WD = opstelplaats wasmachine en wasdroger  
SKID = Installaties

Deze plattegronden zijn met de grootst mogelijke zorg samengesteld.  
Aan de inhoud kunnen echter geen rechten worden ontleend.



ca.  
**71** m<sup>2</sup>

Woonkamer met open keuken • DMG-keuken in rechte opstelling met kookeiland voorzien van composiet aanrechtblad en inbouwapparatuur: koelvriescombinatie, combimagnetron, inductiekookplaat met geïntegreerde afzuiging en vaatwasser • Twee slaapkamers • Een slaapkamer voorzien van deur naar buitenruimte • Badkamer voorzien van douche met glazen douchewand en wastafel • Separaat toilet • Berging voorzien van opstelplaats voor wasmachine en droger



WM/WD = opstelplaats wasmachine en wasdroger  
SKID = Installaties

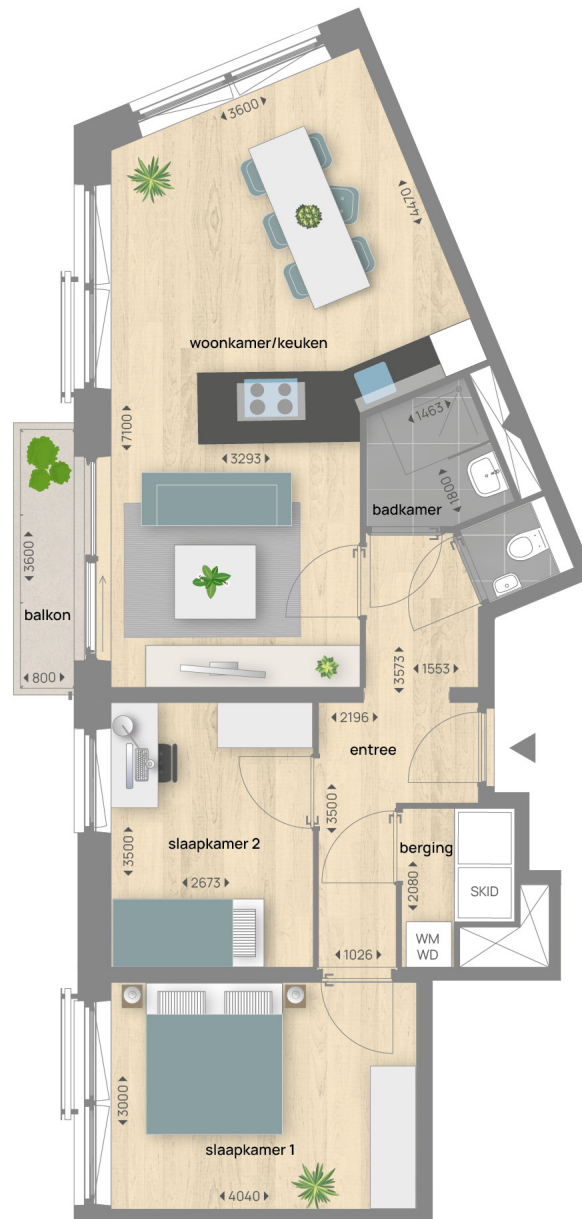
Deze plattegronden zijn met de grootst mogelijke zorg samengesteld.  
Aan de inhoud kunnen echter geen rechten worden ontleend.



ca.

**69** m<sup>2</sup>

Woonkamer met open keuken en deur naar buitenruimte • DMG-keuken in hoekopstelling voorzien van composiet aanrechtblad en inbouwapparatuur: koelvriescombinatie, combimagnetron, inductiekookplaat met geïntegreerde afzuiging en vaatwasser • Twee slaapkamers • Badkamer voorzien van douche met glazen douchewand en wastafel • Separaat toilet • Berging voorzien van opstelplaats voor wasmachine en droger



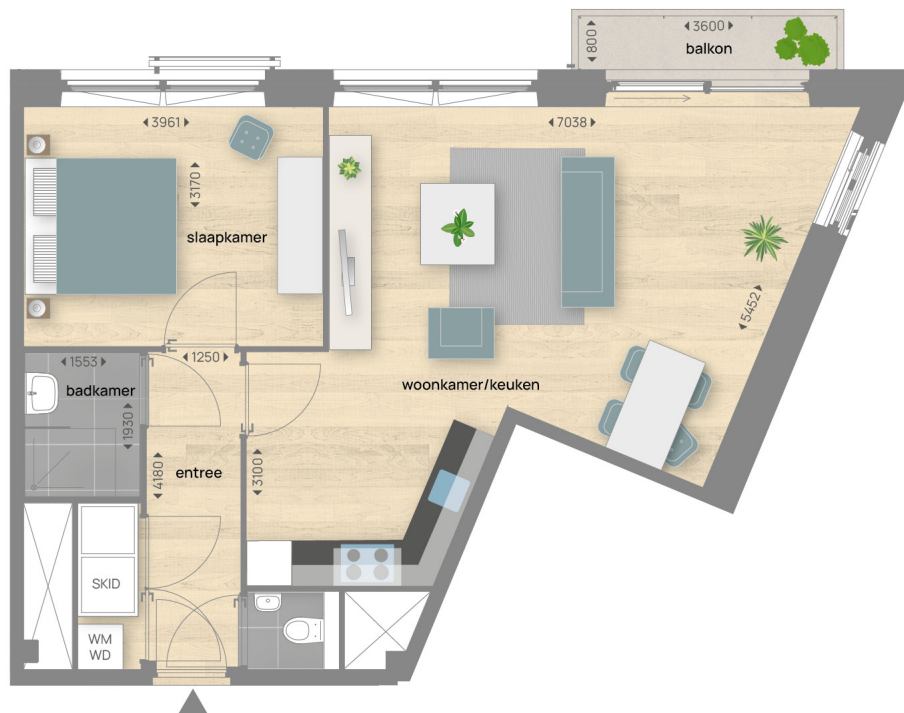
WM/WD = opstelplaats wasmachine en wasdroger  
SKID = Installaties

Deze plattegronden zijn met de grootst mogelijke zorg samengesteld.  
Aan de inhoud kunnen echter geen rechten worden ontleend.



ca.  
**61** m<sup>2</sup>

Woonkamer met open keuken en deur naar buitenruimte • DMG-keuken in hoekopstelling voorzien van composiet aanrechtblad en inbouwapparatuur: koelvriescombinatie, combimagnetron, inductiekookplaat met geïntegreerde afzuiging en vaatwasser • Een slaapkamer • Badkamer voorzien van douche met glazen douchewand en wastafel • Separaat toilet • Berging voorzien van opstelplaats voor wasmachine en droger



WM/WD = opstelplaats wasmachine en wasdroger  
SKID = Installaties

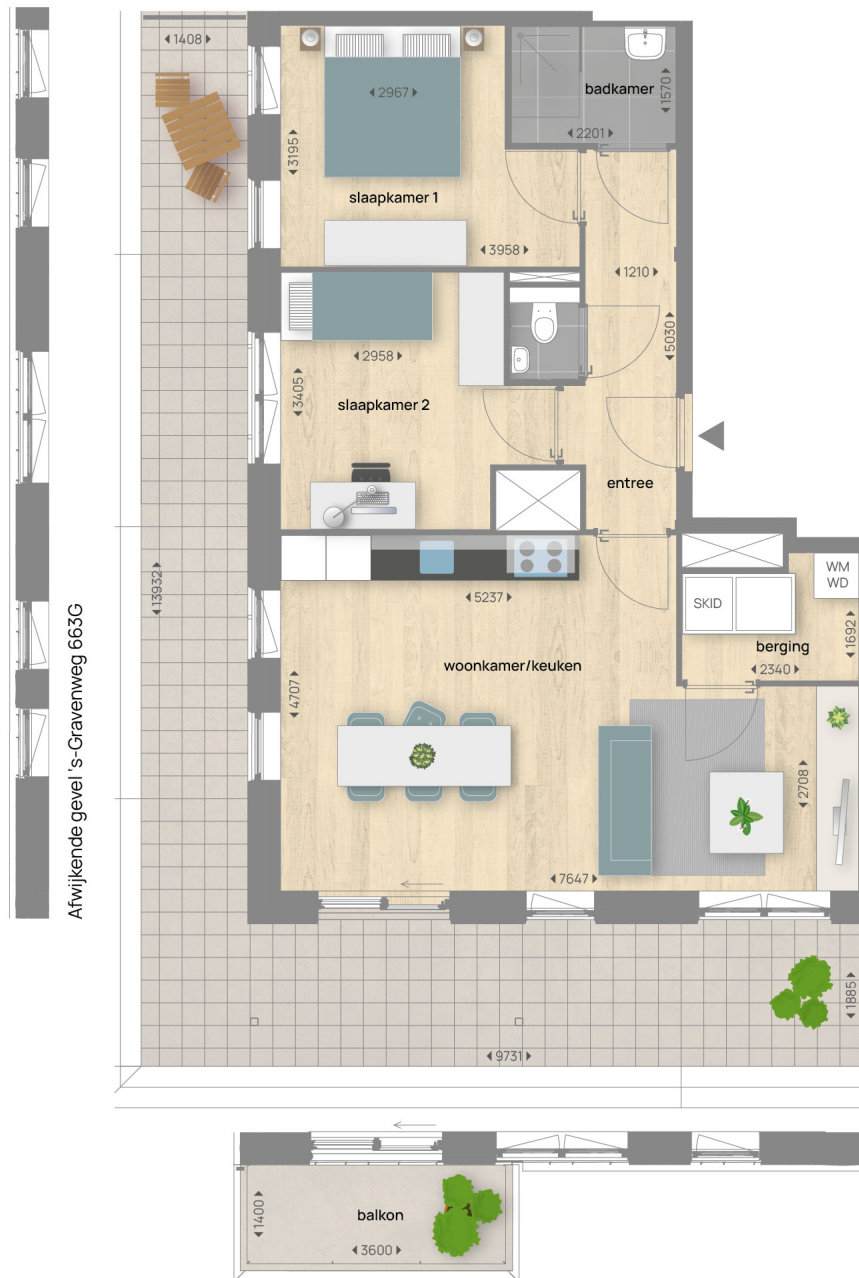
Deze plattegronden zijn met de grootst mogelijke zorg samengesteld.  
Aan de inhoud kunnen echter geen rechten worden ontleend.





ca.  
**70** m<sup>2</sup>

Woonkamer met open keuken en deur naar buitenruimte • DMG-keuken in rechte opstelling voorzien van composiet aanrechtblad en inbouwapparatuur: koelvriescombinatie, combimagnetron, inductiekookplaat met geïntegreerde afzuiging en vaatwasser • Twee slaapkamers • Badkamer voorzien van douche met glazen douchewand en wastafel • Separaat toilet • Berging voorzien van opstelplaats voor wasmachine en droger



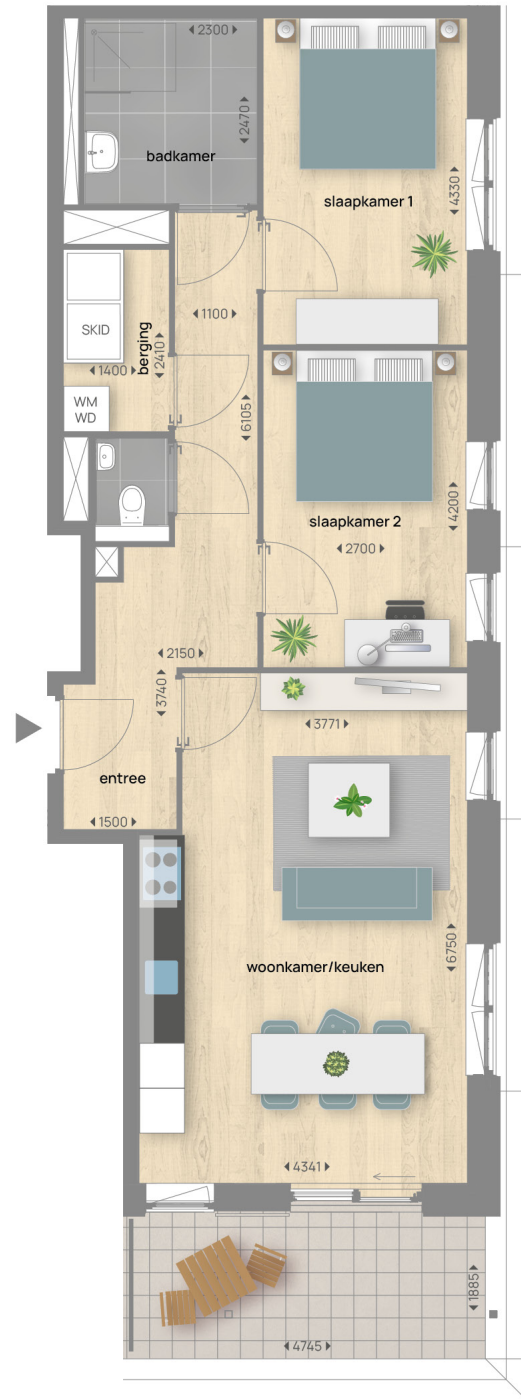
WM/WD = opstelplaats wasmachine en wasdroger  
SKID = Installaties

Deze plattegronden zijn met de grootst mogelijke zorg samengesteld.  
Aan de inhoud kunnen echter geen rechten worden ontleend.



ca.  
**75** m<sup>2</sup>

Woonkamer met open keuken en deur naar buitenruimte •  
DMG-keuken in rechte opstelling voorzien van composiet  
aanrechtblad en inbouwapparatuur: koelvriescombinatie,  
combimagnetron, inductiekookplaat met geïntegreerde  
afzuiging en vaatwasser • Twee slaapkamers • Badkamer  
voorzien van douche met glazen douchewand en wastafel  
• Separaat toilet • Berging voorzien van opstelplaats voor  
wasmachine en droger



Afwijkende gevel 's-Gravenweg 663H



Afwijkende buitenruimte 's-Gravenweg 663H

WM/WD = opstelplaats wasmachine en wasdroger  
SKID = Installaties

Deze plattegronden zijn met de grootst mogelijke zorg samengesteld.  
Aan de inhoud kunnen echter geen rechten worden ontleend.



ca.

**62** m<sup>2</sup>

Woonkamer met open keuken en deur naar buitenruimte • DMG-keuken in hoekopstelling voorzien van composiet aanrechtblad en inbouwapparatuur: koelvriescombinatie, combimagnetron, inductiekookplaat met geïntegreerde afzuiging en vaatwasser • Een slaapkamer • Badkamer voorzien van douche met glazen douchewand en wastafel • Separaat toilet • Berging voorzien van opstelplaats voor wasmachine en droger



WM/WD = opstelplaats wasmachine en wasdroger  
SKID = Installaties

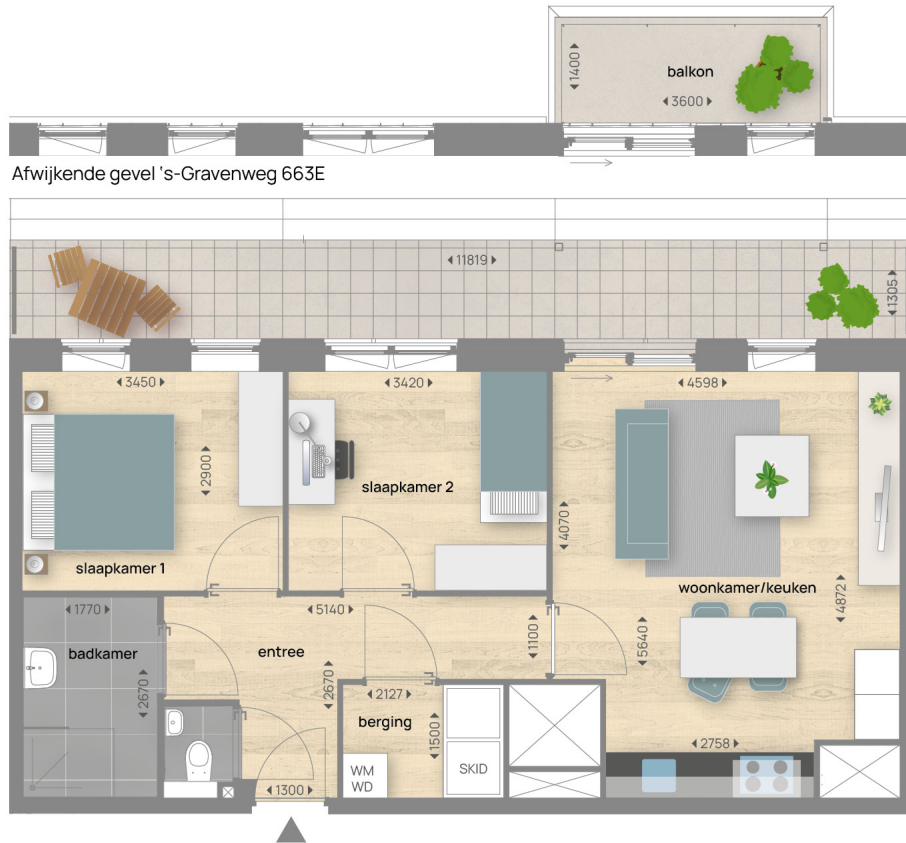
Deze plattegronden zijn met de grootst mogelijke zorg samengesteld.  
Aan de inhoud kunnen echter geen rechten worden ontleend.



ca.

**63** m<sup>2</sup>

Woonkamer met open keuken en deur naar buitenruimte • DMG-keuken in rechte opstelling voorzien van composiet aanrechtblad en inbouwapparatuur: koelvriescombinatie, combimagnetron, inductiekookplaat met geïntegreerde afzuiging en vaatwasser • Twee slaapkamers • Badkamer voorzien van douche met glazen douchewand en wastafel • Separaat toilet • Berging voorzien van opstelplaats voor wasmachine en droger



WM/WD = opstelplaats wasmachine en wasdroger  
SKID = Installaties

Deze plattegronden zijn met de grootst mogelijke zorg samengesteld.  
Aan de inhoud kunnen echter geen rechten worden ontleend.

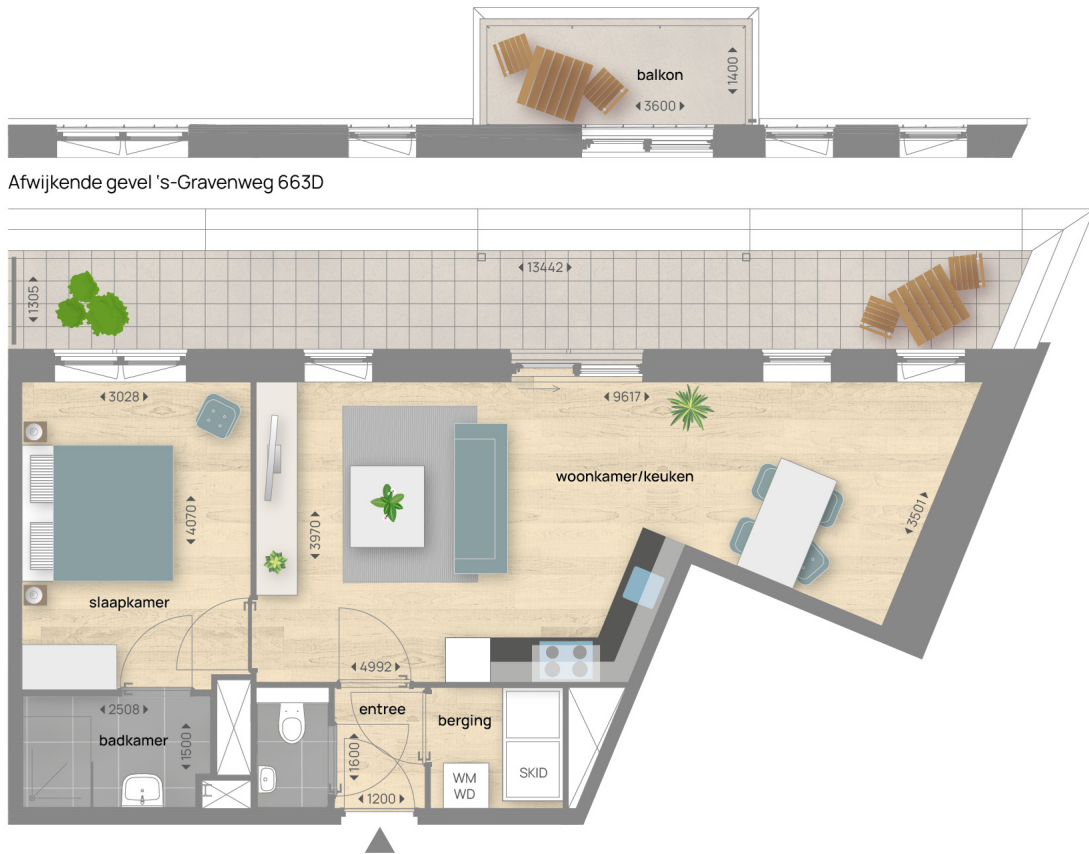




ca.

**54** m<sup>2</sup>

Woonkamer met open keuken en deur naar buitenruimte • DMG-keuken in hoekopstelling voorzien van composiet aanrechtblad en inbouwapparatuur: koelvriescombinatie, combimagnetron, inductiekookplaat met geïntegreerde afzuiging en vaatwasser • Een slaapkamer • Badkamer voorzien van douche met glazen douchewand en wastafel • Separaat toilet • Berging voorzien van opstelplaats voor wasmachine en droger



WM/WD = opstelplaats wasmachine en wasdroger  
SKID = Installaties

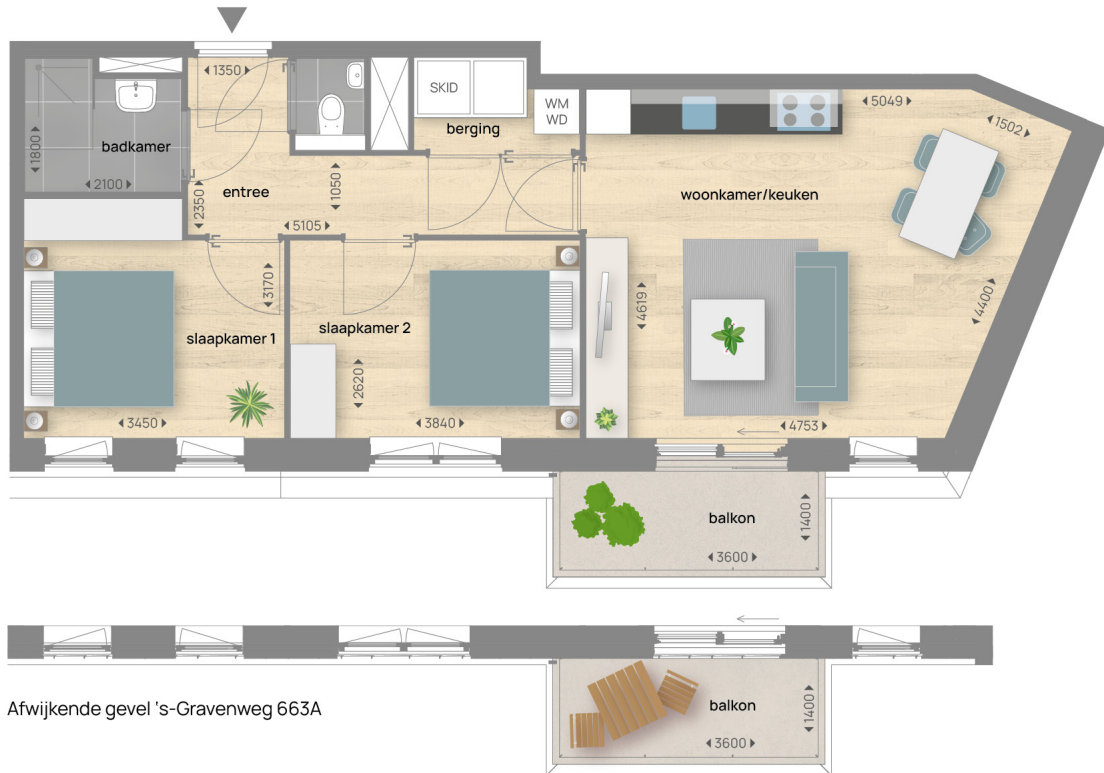
Deze plattegronden zijn met de grootst mogelijke zorg samengesteld.  
Aan de inhoud kunnen echter geen rechten worden ontleend.



ca.

**73** m<sup>2</sup>

Woonkamer met open keuken en deur naar buitenruimte • DMG-keuken in rechte opstelling voorzien van composiet aanrechtblad en inbouwapparatuur: koelvriescombinatie, combimagnetron, inductiekookplaat met geïntegreerde afzuiging en vaatwasser • Twee slaapkamers • Badkamer voorzien van douche met glazen douchewand en wastafel • Separaat toilet • Berging voorzien van opstelplaats voor wasmachine en droger



WM/WD = opstelplaats wasmachine en wasdroger  
SKID = Installaties

Deze plattegronden zijn met de grootst mogelijke zorg samengesteld.  
Aan de inhoud kunnen echter geen rechten worden ontleend.

